

◎ BELECTRIC®

MEMBER OF  
ELEVION GROUP

# Offizieller Partner der Sonne

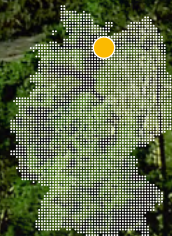
**Elevion**  
Group

[www.eleviongroup.com](http://www.eleviongroup.com)

# Willkommen bei den **Solarexperten**

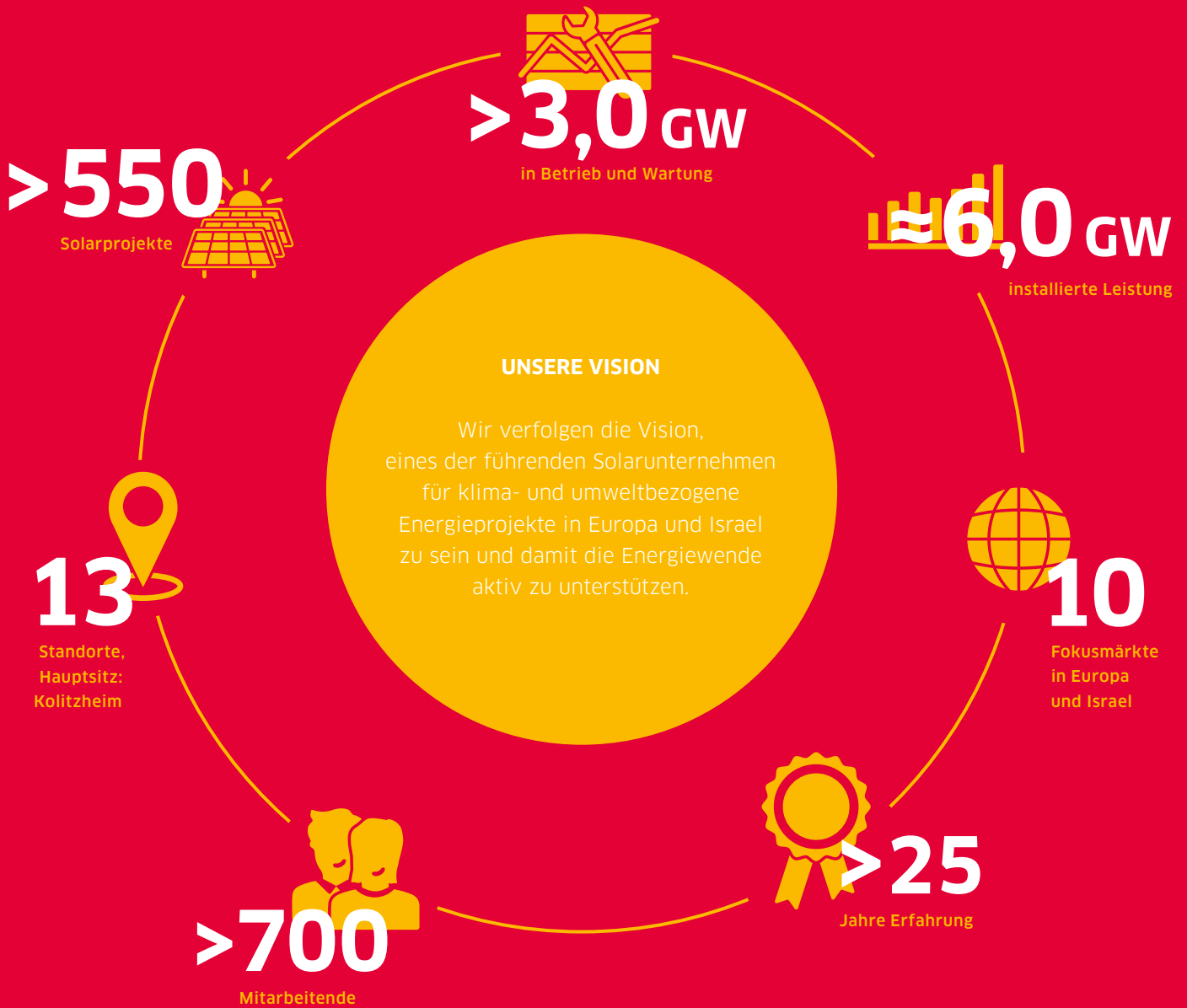


<b>Projekt:</b>	Tramm-Göthen, Deutschland
<b>Installierte Leistung:</b>	172,00 MWp
<b>Dienstleistungen:</b>	Projektentwicklung, EPC, Betrieb u. Wartung
<b>Inbetriebnahme:</b>	2022

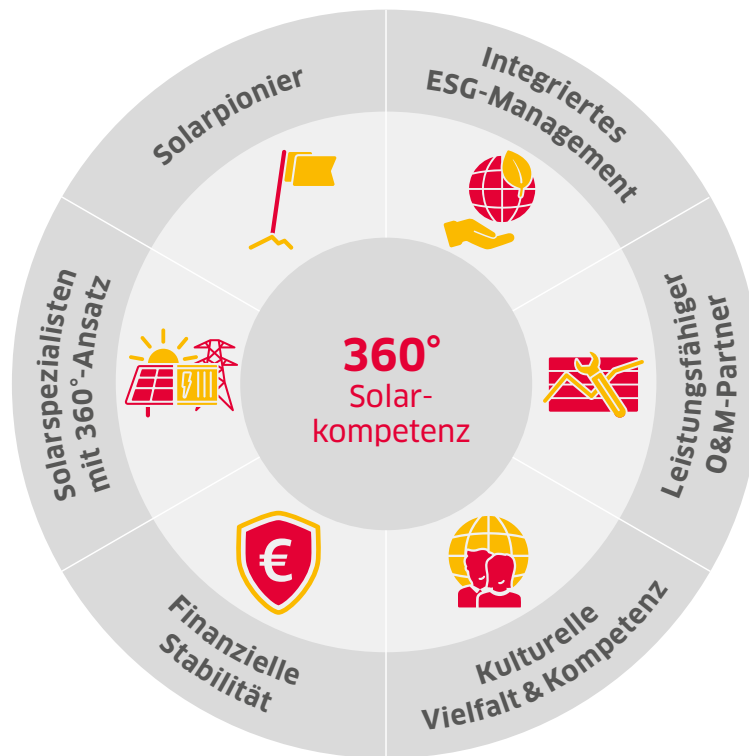


**BELECTRIC** ist eines der weltweit führenden Unternehmen in der Entwicklung, dem Bau und dem Betrieb von Freiflächen-Solarkraftwerken sowie Batteriespeichersystemen.

Seit unserer Gründung im Jahr 2001 haben wir uns zu einem international agierenden Unternehmen mit mehr als 700 Mitarbeitenden entwickelt.



# Sonnenklar 6 echte Mehrwerte



Wir sind ein **Early Mover der Solarbranche** mit über 25 Jahren fundierter Expertise und ein Marktführer bei Freiflächen-PV in Europa und Israel.



Wir integrieren ein **ganzheitliches ESG-Management** entlang unserer gesamten Wertschöpfungskette.



Wir sind hochspezialisiert und fokussieren uns zu **100 % auf Solar- und Batteriespeicherlösungen**, die wir integriert in einem 360°-Ansatz denken - von Entwicklung über EPC bis O&M.



Wir sind einer der **leistungsfähigsten O&M-Dienstleister** in Europa und sichern zuverlässig einen langfristigen Betrieb von PV-Anlagen.



Wir bieten unseren Kunden **finanzielle Stabilität und unternehmerische Sicherheit** - als Teil der leistungsstarken Elevion Group.



Wir vereinen die **kulturelle Vielfalt und Kompetenz** unserer Kolleginnen und Kollegen in einem internationalen Team von Solar-Expertinnen und -Experten.

# Supersmarte Solarlösungen

## Unsere Angebote

### BELECTRIC: Offizieller Partner der Sonne

Die globalen klimatischen Herausforderungen sind enorm. Als innovatives, mittelständisches Unternehmen setzen wir auf Solarenergie und können mit unserer täglichen Arbeit einen Beitrag zum Klimaschutz leisten.

Bereits heute tragen wir dazu bei, dass auch morgen eine kostengünstige und verlässliche Energieversorgung für alle möglich ist.

Als zuverlässiger Partner für die Erzeugung von Strom aus erneuerbaren Energien liefern wir hochwertige Produkte, die wir mit umfassenden Dienstleistungen ergänzen. Dieses ganzheitlich gedachte Solarkonzept nennen wir die „BELECTRIC 360-Grad PV- & BESS-Lösung“.

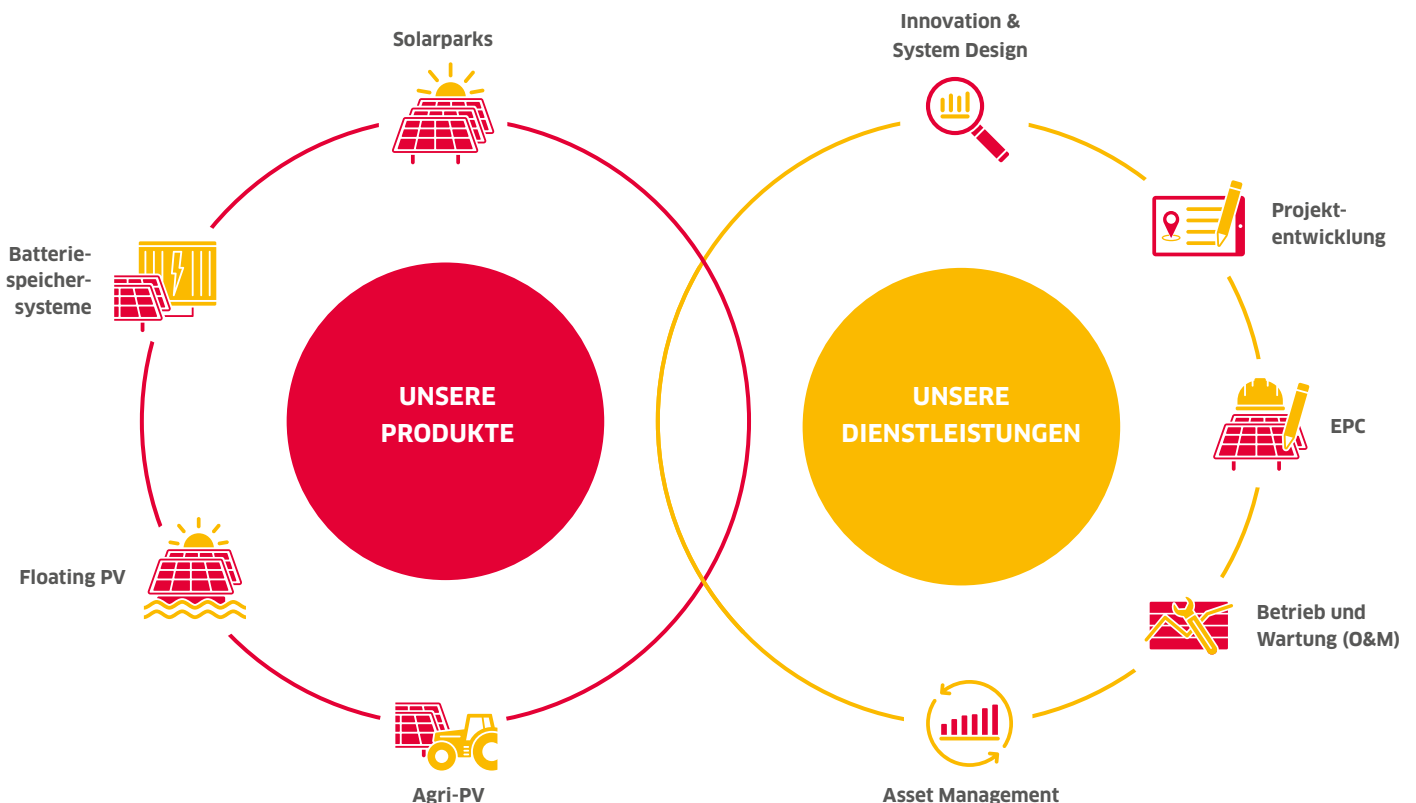
### Rundum gut aufgestellt – unsere Produkte

Wir entwickeln, bauen und betreiben Photovoltaik-Freiflächenanlagen. Doch damit nicht genug: Auch bei Zukunftskonzepten wie Speichersystemen, schwimmenden Solarkraftwerken oder Agri-PV sind wir Vorreiter. Bis heute haben wir mehr als 550 PV-Anlagen mit einer Gesamtleistung von über 6,0 GW schlüsselfertig errichtet.

### Smart Solar Services – unsere Dienstleistungen

Wir können weitaus mehr als EPC (Engineering, Procurement, Construction). Als einer der weltweit größten Dienstleister für Operations & Maintenance organisieren wir für unsere Kunden einen reibungslosen, langfristigen Anlagenbetrieb, haben Erfahrung mit dem Repowering von Anlagen und sichern sowie optimieren somit zuverlässig und konstant die Erträge unserer Kunden.

### Die BELECTRIC 360-Grad PV- & BESS-Lösung



# Weltweite Highlights

## Unsere Solarparks

### Vom Early Mover zu einem der weltweit führenden Dienstleister

Seit unserer Firmengründung im Jahr 2001 sind wir spezialisiert auf die Entwicklung, den Bau und die Betriebsführung von großflächigen Solarparks. Mit Aktivitäten in zehn Ländern und einem breiten Netzwerk an Lieferanten und Partnern bauen wir für unsere Kunden sonnenbetriebene Kraftwerke, die State-of-the-art sind.

Als „Early Mover“ haben wir uns sehr früh dem europäischen und schnell dem außereuropäischen Markt zugewandt. Seither sind wir mit unseren Solarparks überall in der Welt zuhause. Im Jahr 2012 erreichten wir als erstes Unternehmen weltweit den historischen Meilenstein von einem Gigawatt installierter Leistung. Heute gehören wir seit über zwei Jahrzehnten zu den international führenden EPC-Dienstleistern.

### Solarpark-Pionier in Deutschland

Deutschland ist unser Kernmarkt. Bereits im Jahr 2012 haben wir mit 128 MWp den bis dahin größten Solarpark Deutschlands gebaut. Unser jüngstes deutsches Großprojekt in Tramm-Göthen in Norddeutschland misst 172 MWp und gehört damit abermals zu den größten unabhängigen Solarkraftwerken im Land.

Was uns in unserem Heimatmarkt zudem auszeichnet? Wir entwickeln eigene Projekte und bieten alle Schritte von der Planung bis zur Wartung aus einer Hand.

### Individuelle Projektkonzeption

Kanada, Australien, Israel oder Deutschland – wir haben bereits in vielen Regionen der Welt Solarparks errichtet und wertvolle Erfahrungen im Umgang mit unterschiedlichen klimatischen Bedingungen sowie besonderen Herausforderungen vor Ort gesammelt.

Unsere Projekte konzipieren wir immer individuell je nach Business Case und Partner. Aus jeder Fläche schöpfen wir mit unserem innovativen System Design die maximal möglichen Erträge. Das beweisen mehr als 550 installierte Photovoltaik-Systeme weltweit.

### Umsetzung mit Rücksicht auf Natur und Umwelt

Neben der Ökonomie spielt auch die Ökologie für uns eine wesentliche Rolle: Die Umsetzung jedes Solarparks mit Rücksicht auf Natur und Umwelt ist ein fest verankertes Ziel.

Unsere Anlagen integrieren wir immer bestmöglich in das bestehende Landschaftsbild. Zudem schaffen wir durch wertvolle Ausgleichsmaßnahmen Rückzugsorte für bedrohte Tier- und Pflanzenarten.

Warum können unsere Solarparks zu beliebten Ausflugszielen werden?

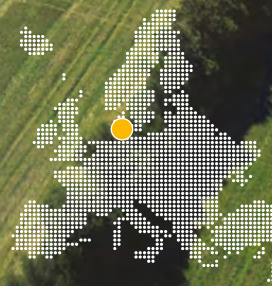
Ganz einfach: Die Böden unserer Anlagen sind unversiegelt, da die Fundamente der Solarmodule nicht betoniert werden. Wir nutzen die Flächen zur Aussaat von Wildblumen und Wildkräutern, die durch entsprechend angepasste Mähkonzepte im natürlichen Jahreszeitenverlauf blühen. So können die Bienen bei uns während ihrer Flugsaison immer ein ausreichendes Futterangebot finden.

BELECTRIC, die Bienenflüsterer





**Projekt:** Ringkøbing, Danmark  
**Installierte Leistung:** 12,60 MWp  
**Dienstleistung:** EPC  
**Inbetriebnahme:** 2022



# Überzeugt – auch auf Wasser

## Floating PV

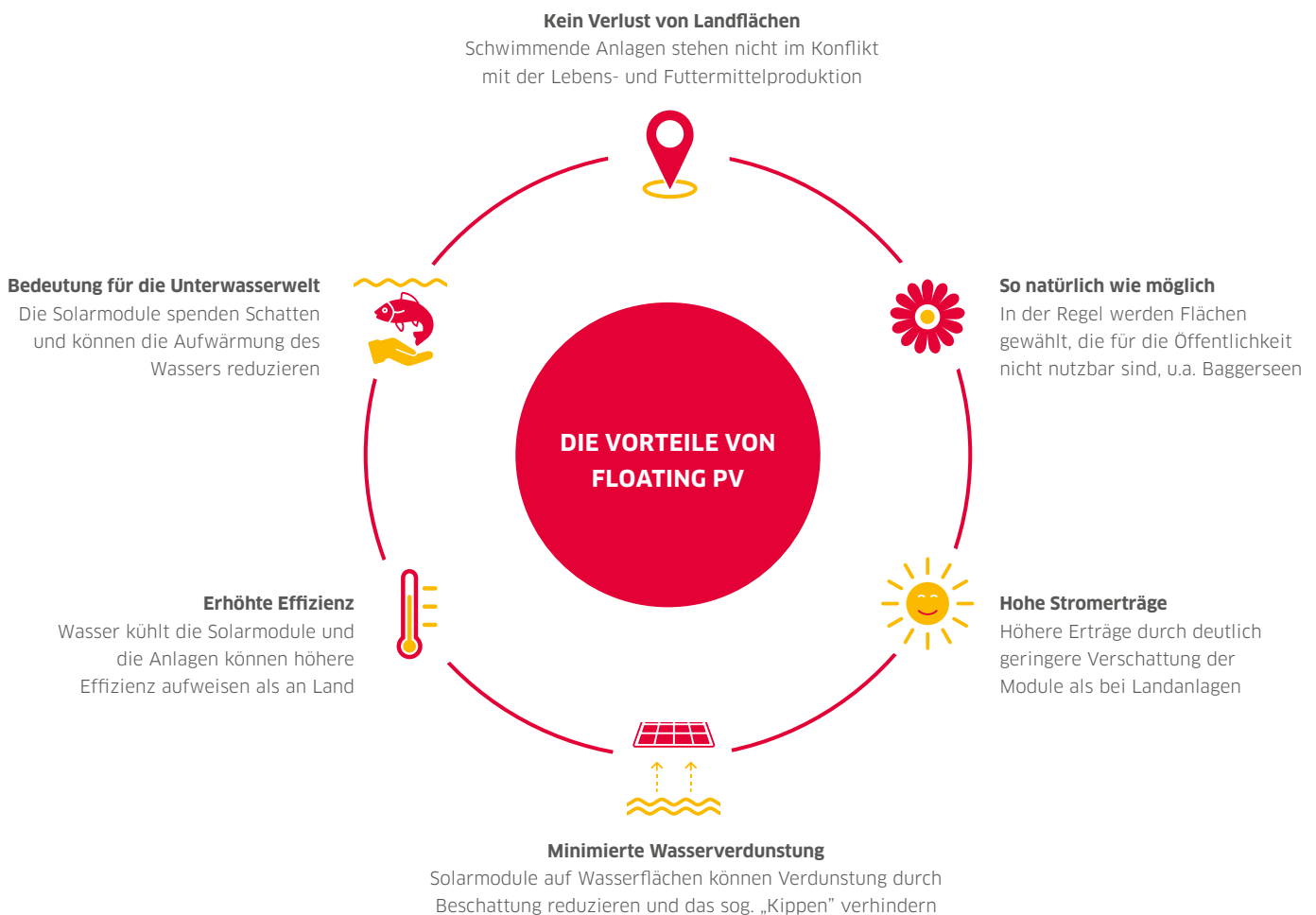
### Sonne und Wasser – eine vorteilhafte Kombination

Schwimmende Photovoltaikanlagen (engl. "Floating PV") können auf geeigneten Wasserflächen einen relevanten zusätzlichen Beitrag zur Energiewende leisten. Die Vorteile von Floating PV sind äußerst vielschichtig.

Die Module werden an Schwimmkörpern befestigt und durch schwimmende, seewasserfeste Stromkabel mit dem Ufer verbunden. Ein System aus Ankern und Vertäuungen sorgt dafür, dass das schwimmende Kraftwerk in Position gehalten wird.

So können auch Flächen wie Gruben oder Stauseen zur Energieerzeugung genutzt und der Verbrauch von anderweitig erforderlichen Landflächen vermieden werden.

Weiterhin ist die besondere Effizienz attraktiv: Die Modulkühlung erfolgt automatisch durch das Wasser, sodass schwimmende Anlagen im Vergleich zu jenen an Land gesteigerte Erträge erzielen können.





<b>Projekt:</b>	Lohamei HaGeta'ot, Israel
<b>Installierte Leistung:</b>	19,30 MWp
<b>Dienstleistungen:</b>	EPC, Betrieb u. Wartung
<b>Inbetriebnahme:</b>	2022

### **Erfahrung mit Erfolgsbilanz**

Durch zahlreiche Benchmark-Projekte in Israel, einem unserer Hauptmärkte, stehen wir mit Floating PV inzwischen an der Spitze einer schnell wachsenden Branche. Mit dem Anlagenbau bei Gan HaShomron oder Lohamei HaGeta'ot haben wir beispielsweise wertvolle Erfahrungen sammeln können: Von komplizierten Verhältnissen vor Ort bis hin zu unterschiedlichen schwimmenden Strukturen – unsere Experten bringen umfassendes Know-how rund um die logistischen Aspekte von Floating PV mit.

### **Entwickelt für maximale Erträge**

Wir planen und installieren unsere Floating-Anlagen mit einem Ziel: Maximale und zuverlässige Stromerträge. Wir achten von Beginn an auf eine effiziente Positionierung von Wechselrichtern und Transformatoren. Damit sparen wir Produktionskosten und verhindern Ertragseinbußen. Das System Design richten wir immer spezifisch nach den Anforderungen des Kunden sowie den örtlichen Gegebenheiten aus.

### **Höchste Priorität: Sicherheit und Gesundheit**

Ob unter oder über Wasser – wir sind erfahren in der Befestigung der unterschiedlichsten Floating-Anlagen und setzen auf ein optimiertes und sicheres Verankerungsdesign.

Während der Bauphase aber auch weit darüber hinaus liegt uns die Sicherheit und Gesundheit aller Beteiligten besonders am Herzen. Durch alle Unternehmensprozesse zieht sich bei uns deshalb ein starker Fokus auf Gesundheit, Sicherheit und Umweltschutz.



**„Von Floating bis Agri-PV: Mit unserem modellbasierten Optimierungsansatz sind wir in der Lage, neue Technologien und PV-Anwendungen schnell zu bewerten und in unser Produktportfolio zu integrieren.“**

Johannes Linder, Director System Design & Innovation

# Innovative Möglichkeiten

## Batteriespeicher und Agri-PV

### **Individuelle Batteriespeicher- und Hybridlösungen**

Batteriespeichersysteme (BESS) sind ein zentraler Baustein der künftigen Energieversorgung. Ob als eigenständige Lösung oder kombiniert mit Solar- und Windparks: Wir entwickeln, realisieren und betreiben maßgeschneiderte Speicherlösungen, die Netze stabilisieren, Erlöse steigern und Versorgungssicherheit schaffen. Mit der BELECTRIC 360-Grad PV- & BESS-Lösung begleiten wir Projekte über den gesamten Lebenszyklus hinweg.

### **Standalone-Batteriespeicher**

Als eigenständige Systeme bieten BESS vielfältige Einsatzmöglichkeiten – von Energiehandel und Arbitrage bis zu Systemdienstleistungen für Netzbetreiber. Dank hoher Reaktionsgeschwindigkeit und flexibler Betriebsweise erschließen sie neue Erlöspotenziale und tragen gleichzeitig zur Netzstabilität bei.

Für Investoren und Betreiber bedeutet das maximale Flexibilität: Sie können gezielt auf Preisvolatilitäten reagieren, verschiedene Einnahmequellen kombinieren und ihr Portfolio aktiv optimieren. BESS ermöglichen planbare Cashflows und bieten ein zukunftssicheres Investment in einem dynamisch wachsenden Markt.

### **Hybridlösungen: BESS trifft PV und Wind**

Die Kombination von Batteriespeichern mit Solar- oder Windanlagen eröffnet erhebliche Optimierungspotenziale. Überschüssige Energie wird gespeichert, Lastspitzen werden geglättet und Einspeisungen gezielt gesteuert. Dadurch lassen sich Abregelungen reduzieren und Anlagen besser auslasten. Das Ergebnis sind höhere Erlöse, mehr Unabhängigkeit von regulatorischen Rahmenbedingungen und eine nachhaltige Steigerung des Projektwerts.

### **360-Grad-Projektumsetzung**

Energiegroßprojekte sind komplex und erfordern einen Partner, der alle Phasen zuverlässig abdeckt. Wir begleiten von der Entwicklung über Engineering, Beschaffung und Bau (EPC) bis hin zum langfristigen Betrieb (O&M). Das reduziert Schnittstellen, schafft klare Verantwortlichkeiten und sichert hohe Qualitätsstandards. Mit 25 Jahren



Erfahrung gewährleisten wir eine reibungslose Umsetzung, maximale Performance und nachhaltigen Mehrwert.

### **Unsere Produktlösungen: BESS Elect**

Die BESS Elect Produktreihe bietet für jede Anwendung die passende Speicherlösung. ElectCore (4–20 MW) steht für die Integration in das Mittelspannungsnetz, ElectGreen (2,5–20 MW) für optimierte Hybridlösungen in Solar- und Windparks und ElectMax (über 20 MW) für großskalige Anwendungen im Hochspannungsbereich.

Alle Lösungen haben eines gemeinsam: Sie steigern Wirtschaftlichkeit und Netzintegration, reduzieren Abregelungen und ermöglichen eine effiziente Nutzung erneuerbarer Energien. Gleichzeitig tragen sie maßgeblich zur Netzstabilität und langfristigen Versorgungssicherheit bei.

### **Warum weiden Schafe auf unseren PV-Anlagen?**

Schafherden halten auf den Flächen vieler Solarparks die Module frei von Beschattung durch hochwachsendes Gras. So können Leistungseinbußen reduziert werden und CO<sub>2</sub> für die Landschaftspflege eingespart werden. Gleichzeitig bietet die Anlage den Schafen einen Unterstand und Wetterschutz.





<b>Projekt:</b>	Haringvliet, Niederlande
<b>Installierte Leistung:</b>	38,00 MWp
<b>Dienstleistung:</b>	EPC
<b>Inbetriebnahme:</b>	2020

### **Agri-PV: Doppelte Landnutzung, doppelter Mehrwert**

Agri-PV, kurz Agri-PV, ist eine Solartechnologie, die es ermöglicht, landwirtschaftliche Flächen sowohl für die Lebensmittelproduktion als auch für die Erzeugung von Solarstrom zu nutzen.

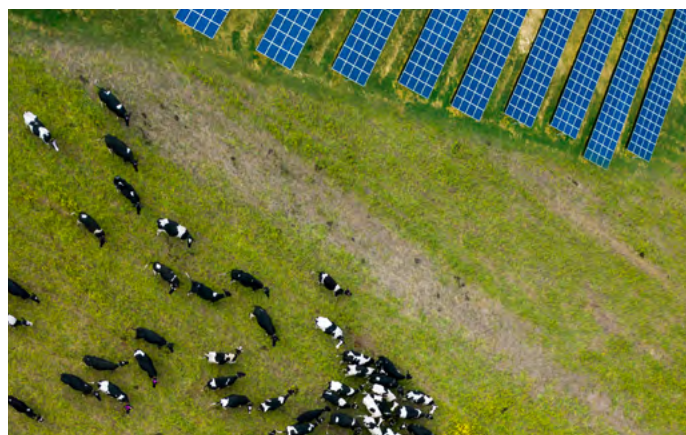
Obwohl die Initialkosten für ein Agri-PV-System aufgrund der aufwändigeren Installation höher sind als die für eine normale Solaranlage, hat Agri-PV viele Vorteile. Neben einer effizienteren Landnutzung bieten die Systeme Landwirtinnen und Landwirten eine zusätzliche Einkommensquelle. Außerdem kann die Verschattung durch die Solarmodule helfen, Wasserstress zu vermeiden.

### **Unser bahnbrechender Ansatz**

Im Bereich Agri-PV arbeiten wir mit Tracker-Systemen, die für eine landwirtschaftliche Nutzung zwischen den Modulreihen neben den Nutzpflanzen installiert werden. Diese Variante mit großen Reihenabständen und zwei übereinander angeordneten Modulen ist aus technischer Sicht einer konventionellen Freiflächenanlagen am ähnlichsten. Sie setzt auf bewährte, kostengünstige Technologie und erzeugt so möglichst günstigen Strom. Gleichzeitig ermöglicht unser Ansatz eine landwirtschaftliche Nutzung im gleichen Umfang wie andere Agri-PV-Anwendungen.

### **Die zwei Betriebsmodi**

Je nachdem, welche landwirtschaftlichen Arbeiten durchgeführt werden müssen, können unsere Tracker-Systeme in zwei verschiedenen Modi eingesetzt werden. Im Standard-Betriebsmodus rotieren die Tracker von Ost nach West und folgen dem Lauf der Sonne. So fangen sie den ganzen Tag über so viel Einstrahlung wie möglich ein. Der zweite Modus, der Landwirtschaftsmodus, ermöglicht eine manuelle oder automatische Positionierung der Module und somit ausreichend Platz für die Durchfahrt von Landmaschinen. Dieser Modus eignet sich daher besonders zum Mähen, Düngen und Ernten.



# Alles andere als Standard

## Unsere Dienstleistungen

### All-in-one

Wir sind weit mehr als nur ein EPC-Dienstleister. Unser Team begleitet Sie in jeder Projektphase – von der Beratung und Entwicklung über den Bau bis hin zur Wartung der Anlagen. Denn wir verstehen uns als Photovoltaik-

Anbieter, bei dem Sie alles aus einer Hand bekommen. Dabei stellen wir höchste Anforderungen an Qualität und Sicherheit. Im Fokus unserer Leistungen als All-in-one Photovoltaik-Anbieter steht eine naturverträgliche Umsetzung und Wartung aller Photovoltaik-Systeme.



**RUNDUM PV-LÖSUNG**



#### Innovation & System Design

Innovation Monitoring  
System Design Optimierung  
Optimierung als Service



#### Projektentwicklung

Scouting  
Genehmigungen  
Pacht



#### EPC

Engineering (E)  
Beschaffung (P)  
Realisierung (C)



#### O&M

Performance Services  
Technisches Asset Management  
Inspektion und Wartung



#### Asset Management

Commercial Management  
Administration & Controlling  
Benchmarking & Optimierung



## Innovation & System Design

Ob Floating PV, Agri-PV oder Batteriespeichersysteme – wir halten ständig Ausschau nach innovativen Anwendungsfällen und neuen Technologien für Photovoltaik und integrieren diese in unser Produktportfolio.

Durch eine simulationsbasierte Optimierung im System Design können wir unseren Kunden eine maximale Wirtschaftlichkeit garantieren.



## Projektentwicklung

Im Kernmarkt Deutschland entwickeln wir eigene Projekte nach einem ganzheitlichen Ansatz: Alle Schritte vom Erstkontakt bis zum Bau der PV- und BESS-Anlagen kommen aus einer Hand, wobei unser Team im gesamten Projektverlauf konstant für Sie da und bei Bedarf vor Ort ist.



## Innovation Monitoring

- Innovation Scouts sind immer am Puls der Zeit im lebendigen PV-Markt
- Optimal aufgestellt für den Bau voll integrierter Solar- und Batteriespeicherlösungen
- Innovative Lösungen für Agri-PV-Anwendungen

## System Design Optimierung

- Vielfältige Optionen: z. B. nachgeführte Systeme, Festaufständungen, monofaziale oder bifaziale Module
- Ganzheitliche, simulationsbasierte Anlagenoptimierung
- Maximale Wirtschaftlichkeit durch aktuelle Kostendatenbanken, professionelle Ertragsberechnungen und automatisierte Analysetools

## Optimierung als Service

- Beratung und Entscheidungshilfe in früher Projektphase
- Simulationsbasierte Analysen aller relevanten Konfigurationen auf Basis von NPV\*, IRR\* oder LCoE\*
- Standardisierungsansätze für Projektportfolios, Basic Design Layouts sowie Marktanalysen

## Scouting

- Prüfung der Flächen auf Eignung, Vergütungsfähigkeit und Wirtschaftlichkeit
- Standortanalyse und Alternativenprüfung
- Evaluierung sämtlicher Optionen bzgl. Fläche und Design

## Genehmigungen

- Begleitung des Bauleitverfahrens bis zur Baureife
- Übernahme von Entwicklungskosten und Genehmigungen

## Pacht

- Für 30 Jahre überdurchschnittliche Pachteinnahmen für Flächeneigentümerinnen und -eigentümer
- Lukrative Beteiligungsmöglichkeiten für Gemeinden
- Unterstützung der heimischen Artenvielfalt

\*NPV (Net Present Value), IRR (Internal Rate of Return) oder LCoE (Levelized Cost of Electricity)

# Alles andere als Standard

## Unsere Dienstleistungen

### EPC

Seit der Unternehmensgründung im Jahr 2001 liegt unser Kerngeschäft im Bereich EPC. Unsere Erfahrung aus über 25 Jahren Projektgeschäft im In- und Ausland und etwa 6 Gigawatt installierter Leistung sprechen für sich und uns. Lösungen von der Stange gibts bei uns nicht. Unser Anspruch ist es, jede Anlage auf den individuellen Business Case zu entwickeln und die örtlichen und projektspezifischen Gegebenheiten zu berücksichtigen.

Wir stehen ständig im engen Kontakt mit unseren Lieferanten und legen höchsten Wert auf Qualität sowie die Gesundheit und Sicherheit aller Beteiligten.



**„Wir konzentrieren uns bewusst auf die Bedeutung der Geschäftsmodelle unserer Kunden für PV und BESS und bieten EPC- und O&M-Dienstleistungen von höchster Qualität. Mit einem nachhaltigen Ansatz bewältigen wir wirtschaftliche Herausforderungen und bieten praktikable, technische Lösungen. Unser agiles Vertriebsteam setzt sich leidenschaftlich dafür ein, gemeinsame Ziele mit unseren Kunden zu erreichen.“**

Jasmin Greier, Senior Director Sales Europe

### Engineering – die technische Planung

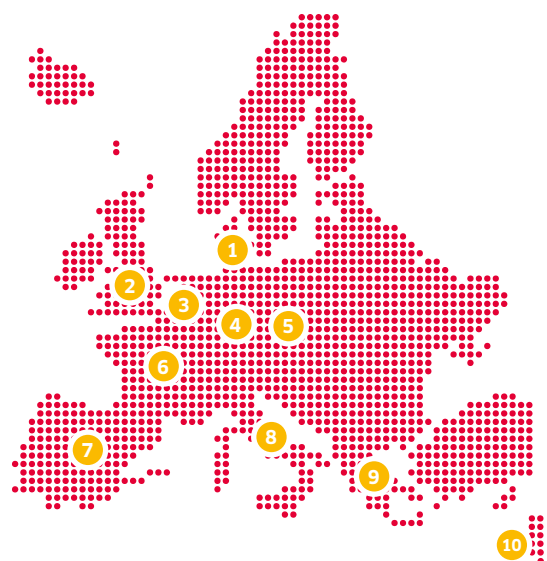
- Ideale Projektplanung anhand standortspezifischer 3D-Geländemodelle und simulationsbasierter Optimierung
- 360°-Dienstleistungspaket umfasst das Einholen von Baugenehmigungen und die Abnahme beim Energieversorger

### Procurement – die Beschaffung

- Qualitativ hochwertige Systemkomponenten führender Hersteller für ein ertragreiches, ausfallsicheres und haltbares Gesamtsystem
- Reibungsloser Ablauf durch bereichsübergreifendes Logistiksystem

### Construction – die Realisierung

- Maximale Effizienz und höchste Qualität dank erfahrener Projektleiter und eingespielter Baustellenteams
- Ob Richtlinien oder verpflichtende Schulungen: QHS&E ist Teil unserer DNA
- Besonderer Fokus auf naturverträgliche Umsetzung



Installierte PV-Leistung (MW) in Europa und Israel	1 Dänemark	149	6 Frankreich	373
	2 UK	320	7 Spanien	89
	3 Niederlande	510	8 Italien	67
	4 Deutschland	1404	9 Griechenland	7
	5 Tschechien	7	10 Israel	991

Stand: Mai 2026



<b>Projekt:</b>	Templin, Deutschland
<b>Installierte Leistung:</b>	128,40 MWp
<b>Dienstleistungen:</b>	EPC, Betrieb u. Wartung
<b>Inbetriebnahme:</b>	2012

### O&M – Operations & Maintenance

Die zuverlässige und kalkulierbare Ertragskraft und der Wert eines PV-Kraftwerks hängen von einer kontinuierlichen Überwachung und Inspektion ab. Unter der Sparte O&M bündeln wir die technische Betriebsführung und Wartung in maßgeschneiderten Paketen zur Sicherung und Verbesserung der PV-Anlagen.

Weltweit überwachen wir eine Gesamtanlagenkapazität von über 3,0 GWp. Indem wir Risiken im Anlagenbetrieb frühzeitig erkennen und Gegenmaßnahmen einleiten, sichern wir den optimalen Betrieb bei höchstmöglicher Verfügbarkeit. Darüber hinaus verfügen wir über umfassende Erfahrungen im Repowering.



### Performance Services

- Echtzeitüberwachung im eigenen SCADA Control Room
- Intelligente Vernetzung von Anlagendaten für vorausschauende Big-Data-Analysen
- Einsatz von KI, Advanced Analytics und Machine Learning
- Site Performance Assessments für maximale Produktion

### Technisches Asset Management

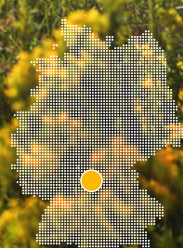
- Übernahme des gesamten technischen Betriebs
- Automatisierte End-to-End-IT-Prozesse zur Planung von Instandhaltungsaktivitäten
- Ersatzteil- und Garantiefall-Management
- Cybersecurity-Lösungen

### Inspektion und Wartung

- Wartungen und Inspektionen im Nieder-, Mittel- und Hochspannungsbereich
- Technische Anlagenprüfungen vor Ort
- Sehr kurze Reaktions- und Stillstandzeiten dank großer, lokal aufgestellter Service-Mannschaft
- Koordination von Grünpflegearbeiten, Reinigung von PV-Modulen und Korrespondenz mit Netzbetreibern und Behörden
- Einsatz von Robotics zur Sicherung und Optimierung der Erträge



<b>Projekt:</b>	Schweinfurt-Oberndorf, Deutschland
<b>Installierte Leistung:</b>	3,87 MWp
<b>Dienstleistungen:</b>	EPC, Betrieb u. Wartung
<b>Inbetriebnahme:</b>	2013



# Doppelt wirkungsvoll

## Solarparks und Biodiversität

### Beitrag zur Artenvielfalt

Solarparks können nicht nur die Energiewende voranbringen, sondern durch eine standortgerechte Gestaltung Chancen für die Artenvielfalt ermöglichen. Moderne Solarkraftwerke versiegeln aufgrund ihrer kompakten Konstruktion weniger als 1 % der genutzten Fläche. Die Flächen von Solarparks werden selten betreten und können somit ein Rückzugsgebiet für bedrohte Tier- und Pflanzenarten schaffen. Vor allem Insekten, Reptilien und Brutvögel profitieren davon, da sich der Mutterboden im Vergleich zur intensiven landwirtschaftlichen Bewirtschaftung nachweislich beruhigen kann.

### Tierwelt und natürliche Böden im Blick

Bei der Planung und Umsetzung unserer Projekte achten wir auf eine naturverträgliche Umsetzung. Zu unseren weiteren Maßnahmen zur Unterstützung von Artenschutz gehören beispielsweise Insekten-, Amphibien- oder Fledermaushotels oder die Aussaat artenreicher Wildblumenmischungen. Totholz- und Lesesteinhaufen werden angelegt, um Zauneidechsen oder Blindschleichen Unterschlupf zu bieten. Dank extra breiter Korridore zwischen den Modulreihen ist es für Rehe einfach, unsere Solarparks zu durchqueren. Und erhöhte Zäune sorgen dafür, dass selbst Kleinsäuger den Rückzugsort „Solarpark“ für sich nutzen können.

Unterm Strich sind unsere Anlagen also in zweierlei Hinsicht nützlich: Sie erzeugen Strom aus erneuerbaren Energien und können unter bestimmten Bedingungen zusätzliche Lebensräume oder ökologische Strukturen schaffen, die auch auf benachbarte landwirtschaftliche Nutzflächen positiv wirken können.

### Das spricht aus ökologischer Sicht für Solarparks:

- 1 Beitrag zur Artenvielfalt**  
Moderne Solarkraftwerke erweitern die Lebensräume von heimischen Tier- und Pflanzenarten und können die Biodiversität unterstützen.
- 2 Ohne direkte CO<sub>2</sub>-Emissionen bei der Stromerzeugung**  
Sonnenenergie ist eine natürliche, weit verfügbare Energiequelle. Die Erzeugung von Solarstrom kann zu geringeren Emissionen beitragen.
- 3 Erhalt von Natur und Mutterböden**  
Natur und Mutterböden erholen sich im Vergleich zur intensiven landwirtschaftlichen Nutzung erwiesenermaßen.
- 4 Reduzierter Verbrauch von Ressourcen**  
Moderne Solarkraftwerke haben über ihre Lebensdauer hinweg insgesamt einen geringen biologischen Fußabdruck im Vergleich zu konventioneller Energieerzeugung. Sie sind außerdem weitgehend rückbaubar und recyclingfähig.
- 5 Landwirtschaftliche Ertragssteigerung**  
Solarkraftwerke erhöhen nachweislich die Bienenpopulation und damit die Landwirtschaftserträge von beispielsweise Ölsaaten und Obst.
- 6 Geringe Versiegelung von Flächen**  
Aufgrund der tischartigen Konstruktion der Solarmodule wird weniger als ein Prozent der Fläche versiegelt.

BELECTRIC als Hotelbetreiber



Warum wohnen Insekten gerne bei uns?

Wir setzen Solarparks so naturnah wie möglich um. Deshalb wandeln wir die Flächen in Wildblumenwiesen um und verzichten konsequent auf Pestizide. Die Solarparks werden zu Ruhezonen und Insektenhotels auf vielen Solarparks zu Rückzugsorten bzw. Winterlagern für Insekten wie Bienen, Wespen, Florfliegen, Marienkäfer und andere.

# Starke Performance, starkes Team

## Unsere leistungsfähige Familie



### Unser Gesellschafter: die Elevion Group

Die Elevion Group gehört zu den europäischen Anbietern für End-to-End-Lösungen zur Dekarbonisierung und Erhöhung der Energieeffizienz. Sie steht für Pioniergeist und eine einzigartige Struktur, dank der sich die Kompetenzen der Gruppe problemlos für verschiedenste Projektgrößen, -umfänge, Anforderungen und Expertisen skalieren lassen.

Die Elevion Group ist in mehr als 13 europäischen Märkten (wie z. B. den Niederlanden, Deutschland, Österreich, Italien, Polen, Rumänien oder Ungarn) und mit mehr als 80 hochspezialisierten, unabhängigen Unternehmen tätig - welche im Verbund über die Finanzkraft eines internationalen Konzerns verfügen.

Wissenswertes und Aktuelles über die Elevion Group finden Sie auf [www.eleviongroup.com](http://www.eleviongroup.com).

**13+**

Länder

**80+**

Konsolidierte Unternehmen

**130+**

Standorte

**5.000+**

Mitarbeitende

**4.000+**

MWp der Photovoltaik in O&M

**700+**

MWp an neuen Photovoltaikanlagen pro Jahr

**6.000+**

Projekte im Jahr

**Energy.  
Solutions.  
Together.**



**Unser Rezept zum Erfolg: #teambelectric**

Unser Job ist herausfordernd und sinnstiftend zugleich. Wir erzeugen Energie mit erneuerbaren Technologien und leisten unseren Beitrag zur Energiewende. Ohne die vielen Menschen dahinter wäre all das nicht möglich.

Europaweit engagieren sich mehr als 700 Mitarbeitende in sechs Ländern persönlich dafür, dass Projekte reibungslos funktionieren und die Ziele unserer Kunden erreicht werden.

Bei der Gestaltung der Zukunft steht Teamspirit für uns ganz oben. Wir leben Diversity, sprechen mehr als 20 Sprachen und in unseren multikulturellen Teams finden sich viele verschiedene Nationalitäten.

Wir möchten Vorbilder für eine lebenswerte Welt sein. Deshalb verpflichten wir uns, die Gesundheit und Sicherheit unserer Mitarbeitenden und Partner zu gewährleisten sowie den Schutz der Umwelt zu fördern. Um dieses Ziel zu erreichen, folgen wir einer strengen QHS&E-Richtlinie (kurz für: „Quality, Health, Safety and Environment“).

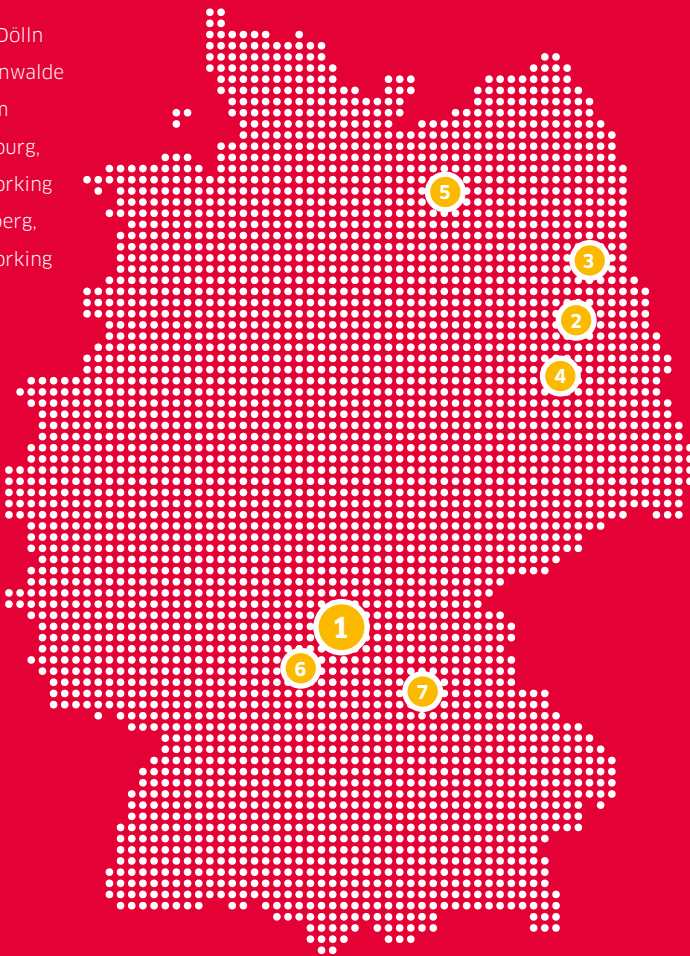


**Du möchtest aktiv die Zukunft mitgestalten?**  
Komm jetzt in unser Team.

# Wir sind da. Und startklar.

## Unsere Standorte in Deutschland

- 1 Kolitzheim, Hauptsitz
- 2 Berlin
- 3 Groß Dölln
- 4 Luckenwalde
- 5 Tramm
- 6 Würzburg, Co-Working
- 7 Nürnberg, Co-Working



## Weitere Standorte

- 1 UK
- 2 Polen
- 3 Frankreich
- 4 Spanien
- 5 Italien
- 6 Israel

## BELECTRIC GmbH

Wadenbrunner Str. 10  
97509 Kolitzheim  
Telefon +49 9385 5489-000  
info@belectric.com  
www.belectric.com

## Unsere Zertifizierungen

